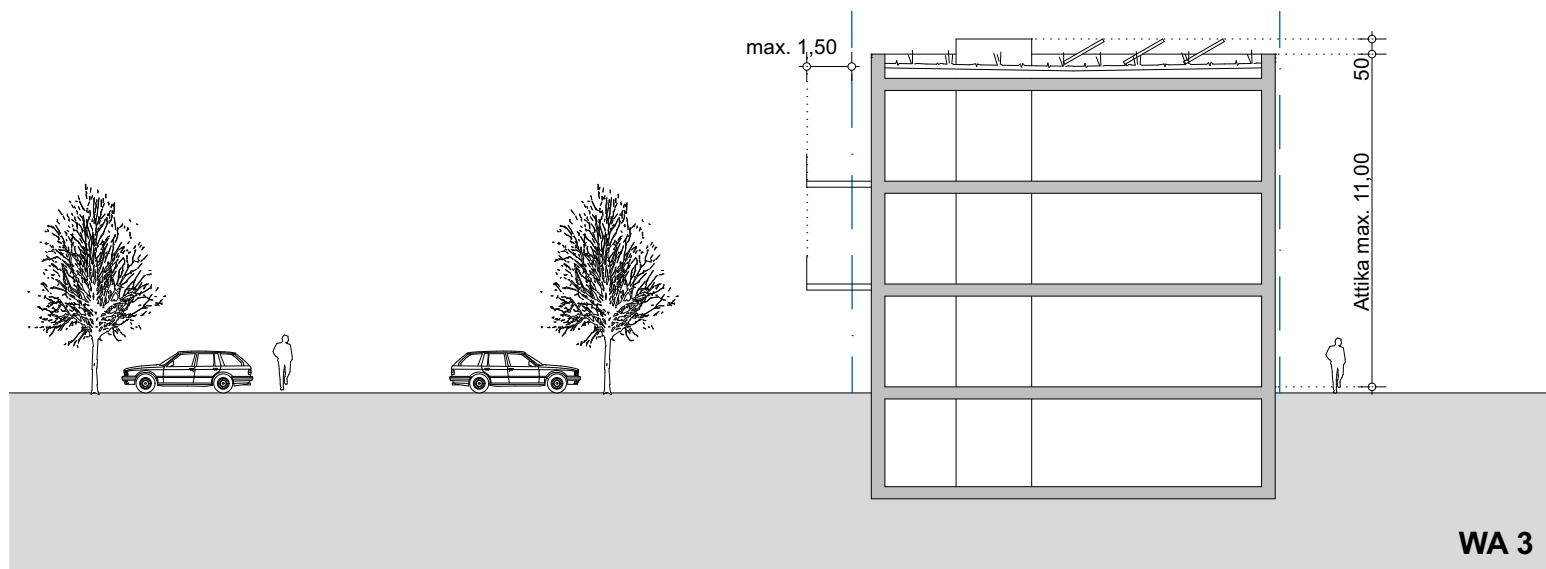
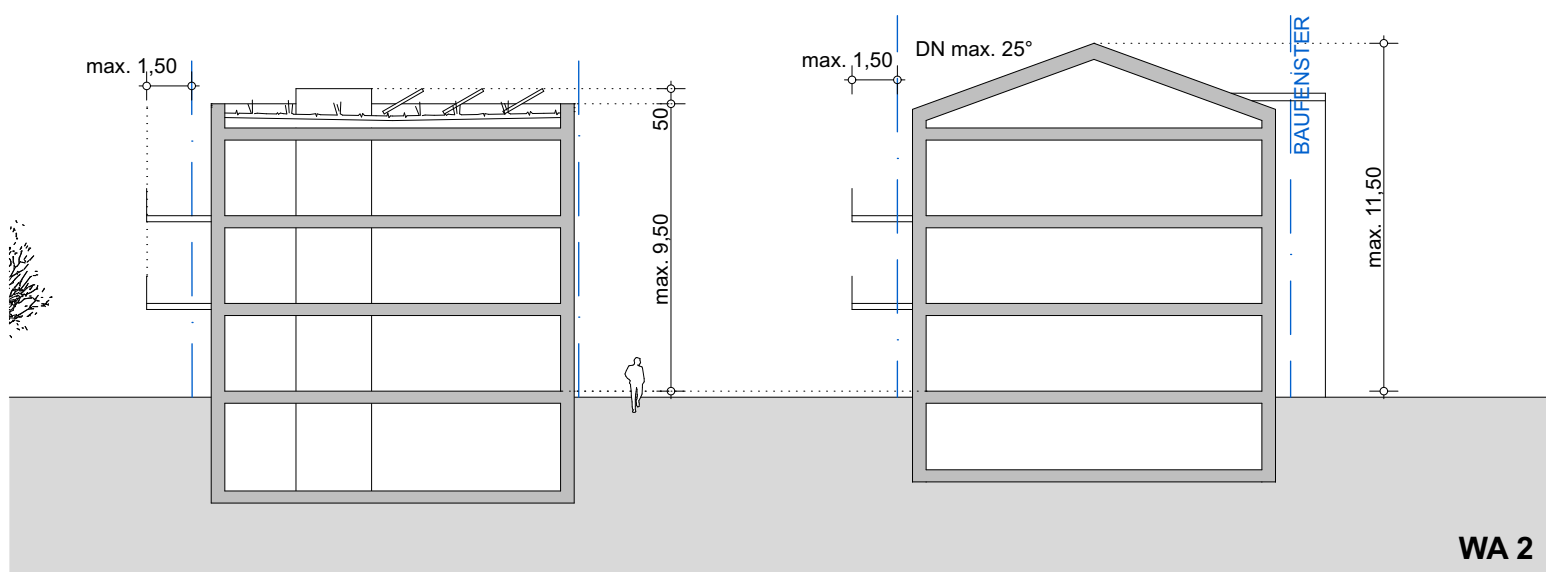
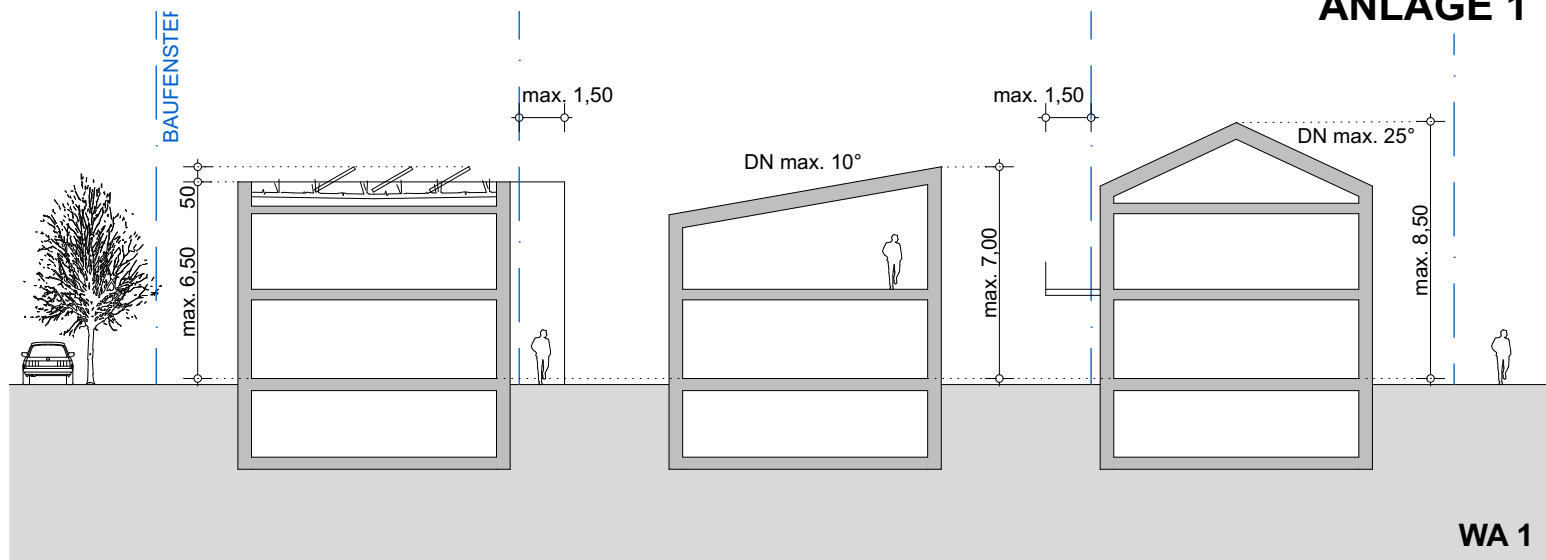


ANLAGE 1



STADT NIEDERSTOTZINGEN, KREIS HEIDENHEIM

BEBAUUNGSPLAN

"HÖHE II"

SCHEMASCHNITTE MIT ZULÄSSIGEN GEBÄUDEHÖHEN

GEFERTIGT:
a2Plan / bloss architektur
M 1/500 | 15.07.2022